
Brug af PGP i forbindelse med indberetning af likviditetsbudgetter

Efter bevilling af en låneramme på basis af overskydende lovmæssig solvens skal instituttet hver måned indsende likviditetsbudget.

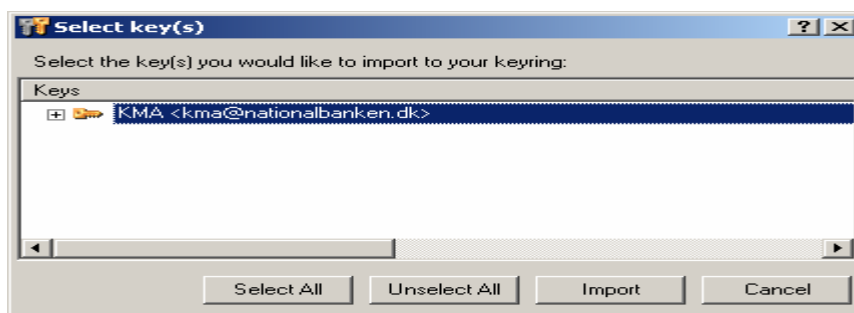
For at muliggøre en hurtig administrativ gennemgang af likviditetsbudgetterne, skal disse sendes til Nationalbanken i elektronisk form, i Excel eller andet filformat, som er kompatibelt med Excel. Regnearket sendes til e-mailadressen kma@nationalbanken.dk eller på CD-rom til:

Danmarks Nationalbank
Kapitalmarkedsafdelingen
Havnegade 5
1093 København K

Nationalbanken giver instituttet mulighed for at sende filen krypteret. Instituttet skal bruge PGP (Pretty Good Privacy) version 8 og kryptere filen med Nationalbankens offentlige nøgle. Instituttet er selv ansvarlig for anskaffelse og installering af PGP version 8. Instituttet vil få tilsendt Nationalbankens offentlige nøgle ved at sende en e-mail til kma@nationalbanken.dk. Kryptering af filen foregår på følgende måde:

Efter at instituttet har installeret PGP version 8 på en pc, skal Nationalbankens offentlige nøgle importeres til PGP.

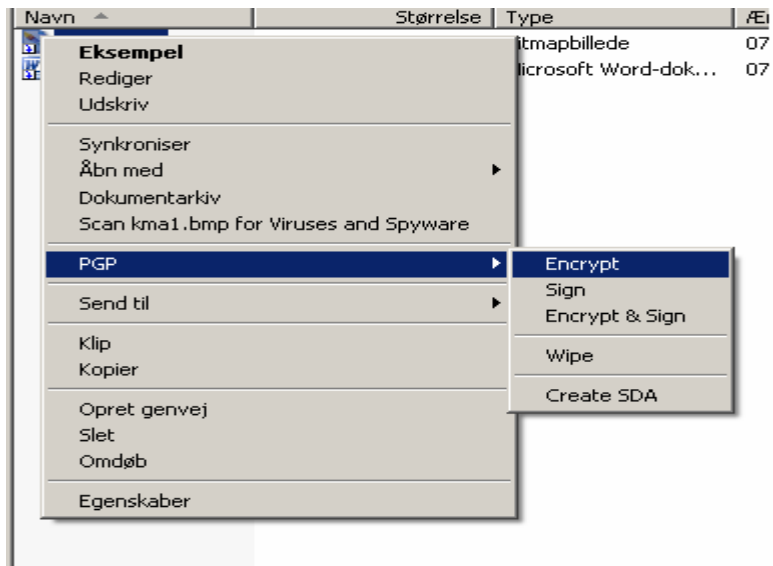
Åbn mailen fra Nationalbanken, dobbelt klik herefter på filen KMA.asc og klik på åbn, følgende kommer frem:



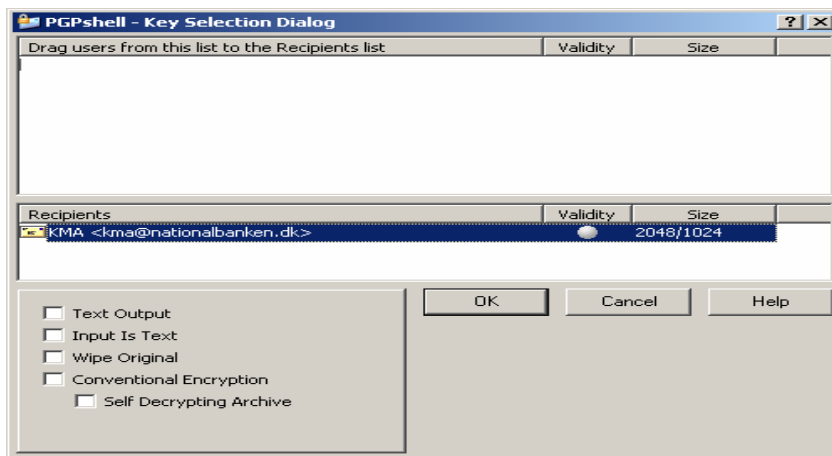
Klik på Import.

Herefter er det muligt at kryptere filer med Nationalbankens offentlige nøgle.

Find den fil der skal krypteres og højreklik, vælg PGP og Encrypt.



Træk "KMA <kma@nationalbanken.dk>" ned, så det står under Recipient.



Klik på OK.

Herefter kan den krypterede fil (filen ender på .xls.pgp) sendes til Nationalbanken via e-mail på adressen kma@nationalbanken.dk.