



Øget sikkerhed i de nye sedler

Når den nye 50-kroneseddel udkommer 11. august 2009, bliver det med nye, avancerede sikkerhedselementer. Det er med til at gøre de nye pengesedler sværere at forfalske. Den nye serie har samme størrelse og signalfarver som den eksisterende serie, men motiverne med broer og oldtidsfund er nye.

Sedlerne udkommer løbende med 50'eren først og 1000-kronesedlen som den sidste i 2011.

De danske sedler fra 1945 og frem er fortsat gyldige og kan byttes til pålydende i Nationalbanken.

◀ Den nye 50-kroneseddel bliver til i Nationalbankens rotationspresse.



11. august 2009 – Sallingsundbroen og Skarpsalling-karret



Maj 2010 – Den gamle Lillebæltsbro og Hindsgavl-dolken (skitse)



Oktober 2010 – Knippelsbro og Langstrup-bæltepladen (skitse)



Februar 2011 – Dronning Alexandrines bro og Keldby-spanden (skitse)



Maj 2011 – Storebæltsbroen og Solvognen (skitse)



Læs mere om de nye sedler på www.nationalbanken.dk

Ny 50-kroneseddel
11. august 2009

11. august 2009 udkommer en ny 50-kroneseddel. Det bliver den første seddel i en række af nye danske pengesedler. De nye sedler vil fremover gøre det endnu vanskeligere at forfalske eller kopiere ægte sedler.

Motiverne på den nye 50-kroneseddel
Temaet for de nye sedler er danske broer og landskaber nær broerne. Sedlerne er designet af kunstneren Karin Birgitte Lund, der har valgt at fortolke temaet på to måder: Broer som bindeled mellem landsdele og broer som bindeled mellem fortid og nutid. Nutiden repræsenteres af broerne, mens fortiden repræsenteres af fem oldtidsfund fundet i områderne ved broerne.
På den første seddel – 50-kronesedlen – vises Sallingsundbroen og Skarpsalling-karret.

Sallingsundbroen
Sallingsundbroen forbinder halvøen Salling med Limfjordsøen Mors. Før broen blev indviet i 1978, sejlede færger i halvtimesdrift hele året rundt og befordrede i 1977 1,3 million passagerer og 658.000 køretøjer over Sallingsund.

Skarpsalling-karret
Nogle af de smukke genstande fra Danmarks oldtid er lavet af keramik. Et af de mest kendte eksempler er lerkarret, der blev fundet ved en gravhøj ved Skarpsalling i Himmerland. Dette rigt dekorerede kar er lavet i stenalderen omkring 3200 f.Kr.



Hologram
Hologrammet viser oldtidsfundet Skarpsalling-karret. Når sedlen bevæges skifter linjerne i hologrammet farve. Fx lyser linjerne hvidt, når sedlen vippes til siderne.



Vandmærke
Vandmærket i papiret ses, når sedlen holdes op mod lyset og viser et vikingeskib fundet i Roskilde Fjord ved Skuldelev, samt tallet for sedlens værdi.



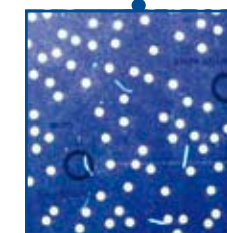
Kobbertryk
Bromotivet samt bogstaverne i "50 HALVTREDS KRONER" er trykt i kobbertryk og med så tykt et farvelag, at det kan føles med fingrene.



Skjult tråd
Holdes sedlen op mod lyset, ses en skjult sikkerhedstråd, der ligger i selve papiret.



Vinduestråd
Vinduestråden har et bevægeligt bølgemotiv. Når sedlen vippes op og ned, bevæger motivet sig til siderne. Når sedlen vippes til siderne, bevæger motivet sig op og ned.



Fluorescerende farve
Små gule cirkler samt et mønster under motiverne på for- og bagside lyser op i ultraviolet belysning. I seddelpapiret er der desuden indlagt fluorescerende fibre.