

# DANMARKS NATIONALBANK

4. DECEMBER 2020

INDIVIDBASERET PENSIONSSTATISTIK, 2019

## Stor spredning i danskernes pensionsformuer

Ved indgangen til 2020 beløb den gennemsnitlige danskers pensionsformue<sup>1</sup> sig til 589 tusind kr., men der er betydelig variation i formuen på tværs af den danske befolkning. Omtrent to tredjedele af danskerne har en pensionsformue, der er mindre end gennemsnittet, mens cirka en tredjedel har en formue, der er større.

Størrelsen på pensionsformuen afspejler den enkeltes livsforløb, hvor formuen topper omkring pensioneringstidspunktet. Det skaber variation på tværs af alder. Spredningen kan dog ikke alene tilskrives alder, idet pensionsmidlerne også er ujævnt fordelt inden for aldersgrupper. For de 60-69-årige, som har den største andel af den samlede pensionsformue,

ejer de mest formuende 10 pct. eksempelvis 34 pct. af den samlede formue for aldersgruppen.

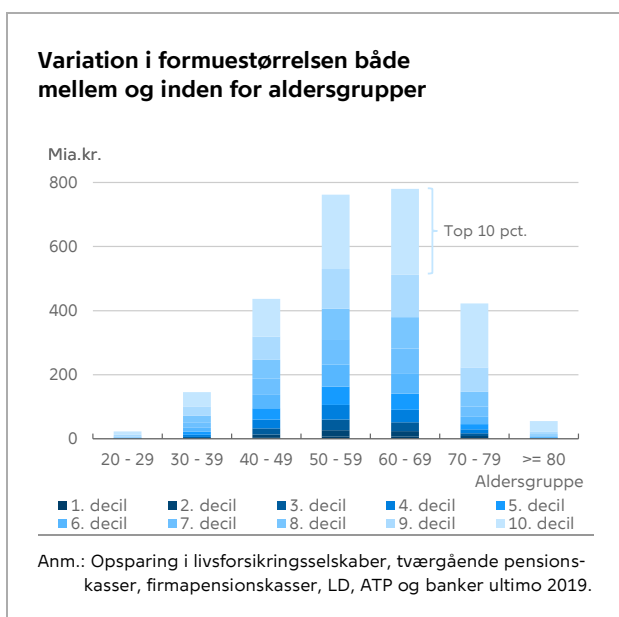
### Flest mænd i toppen af formuefordelingen

Betragtes fordelingen af pensionsformuen for alle aldersgrupper under et, har de 10 pct. af danskerne med de største pensionsformuer 43 pct. af den samlede pensionsformue. Til sammenligning har den halvdel af danskerne med de mindste formuer blot 8 pct. af den samlede formue. Koncentrationen af pensionsformuen i de øvre deciler er ud over alder påvirket af en række forhold såsom køn, lønindkomst, overenskomstforhold og opsparingsiver. For eksempel er mænd overrepræsenterede blandt de 10 pct. med størst formue (den 10. decil) med en andel på 60 pct., og mændene udgør også flertallet i den 9. decil. Fordelingen i den 8. decil er lige, mens kvinderne er i overtal, i takt med at formuerne bliver mindre.

### Indkomst og formue følges ad

Der er selvsagt også en tendens til, at høj indkomst, store pensionsindbetalinger og stor pensionsformue følges ad. Ser man således fx på lønmodtagere<sup>2</sup> i alderen 50-59, er hele 46 pct. af danskerne i den øverste decil i formuefordelingen gengangere fra indkomstfordelingen<sup>3</sup> 10. decil. I den anden ende af fordelingerne befinder 35 pct. af danskerne i den nederste decil af formuefordelingen sig også i bunden af indkomstfordelingen.

[KLIK HER FOR YDERLIGERE INFORMATION](#)



<sup>1</sup> Opsparing i livsforsikringselskaber, pensionskasser, firmapensionskasser, LD, ATP og banker for personer i alderen 20 år og opefter.

<sup>2</sup> Endnu ikke beskattede pensionsmidler indgår med 60 pct.

<sup>3</sup> Jf. Danmarks Statistiks socioøkonomiske klassifikationer.

<sup>3</sup> Baseret på indkomstdata for ultimo 2018 fra Danmarks Statistik.