

# DANMARKS NATIONALBANK

28. AUGUST 2020

PORTEFØLJEINVESTINGER, JULI 2020

## Udlandet køber fortsat 30-årige realkredit- obligationer

Udlandet har i 2020 løbende købt danske 30-årige fastforrentede konverterbare realkreditobligationer. Udlandet ejer i juli 389 mia. kr. svarende til en ejerandel på 41 pct. Udlandes ejerandel er særlig høj i obligationer med kuponrente på 1 pct. og 1,5 pct., hvor ejerandelen for begge er 46 pct.

Udenlandske investorer's beholdning af obligationer med en kuponrente større end 1,5 pct. er faldet siden juli 2019, i takt med at mange danske låntagere

har førtidsindfriet de bagvedliggende realkreditlån og konverteret til lån med lavere kuponrente. I juli var 76 pct. af udlandets beholdning i obligationer med en kuponrente på 1,5 pct. eller lavere.

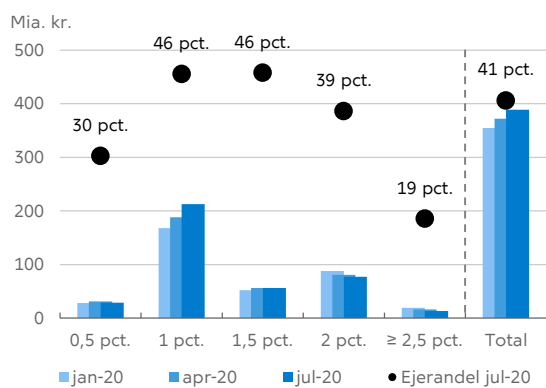
Udlandets samlede ejerandel af danske realkreditobligationer var 24 pct. i juli. Dette omfatter obligationer med fast rente, referencerente og obligationer bag rentetilpasningslån.

### Internationale investorer afdækker valutarisiko

For udenlandske investorer er der en valutarisiko ved at investere i obligationer i danske kroner. De afdækker ofte denne risiko ved at indgå valutahandler (såkaldte valutaswap), så de samlet set får et afkast i hjemlandets valuta. Priserne på disse valutahandler kan derfor spille en vigtig rolle i efterspørgslen efter danske obligationer.

Valutaafdækningen kan enten øge eller reducere det samlede afkast for den udenlandske investor. Valutahandlerne har fx isoleret set øget afkastet i danske obligationer for japanske investorer. Det kan have medvirket til at fastholde de japanske investorer's efterspørgsel efter lange danske obligationer, selv om rentespændet mellem lange danske og japanske renter er faldet siden begyndelsen af 2019. Ifølge den japanske centralbank har japanske investorer købt danske obligationer, som ikke er statspapirer, for 46 mia. kr. siden 2019.

### Udlandet øger beholdning af danske fastforrentede realkreditobligationer med lav kuponrente



Anm.: Udlandets ejerandel og beholdning af 30-årige fastforrentede konverterbare realkreditobligationer. Ejerandele og beholdninger er baseret på nominelle værdier.

[KLIK HER FOR YDERLIGERE INFORMATION](#)